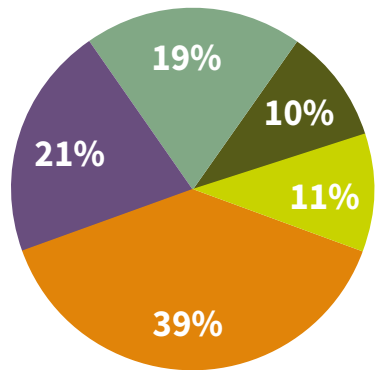


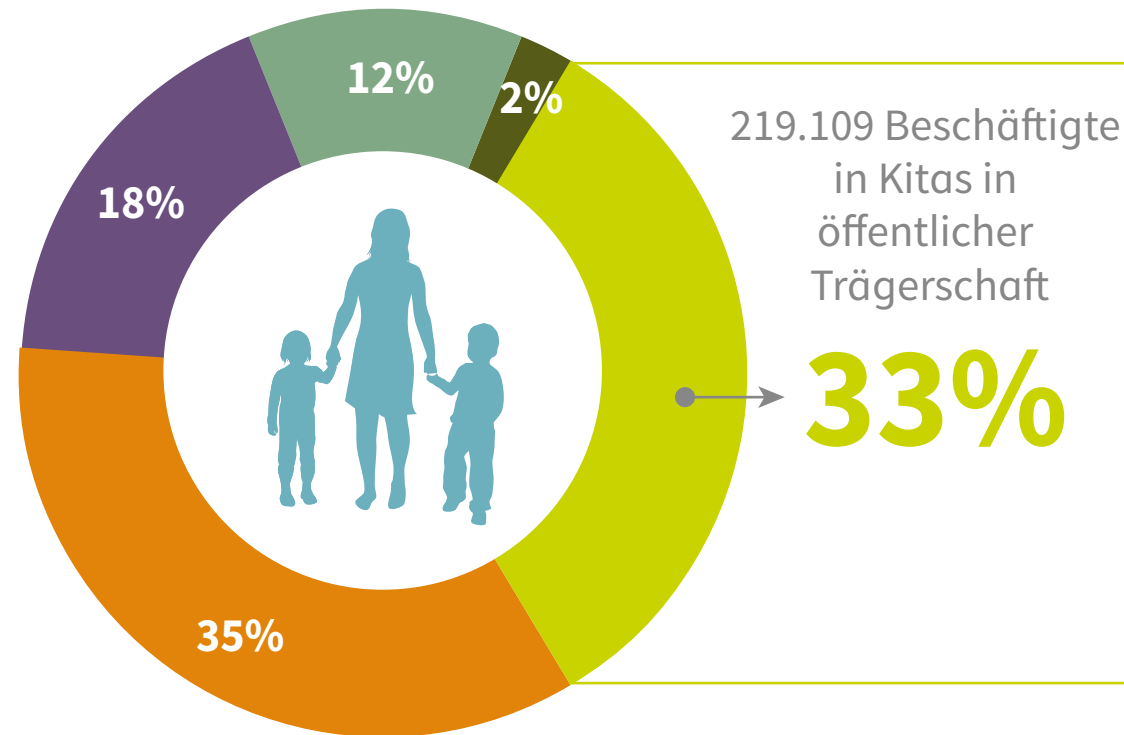
Tätige Personen in Kindertageseinrichtungen 2016 und in der übrigen Kinder- und Jugendhilfe 2014 nach Trägern

(Deutschland, Anzahl, Anteil in %)^{1,2}

Beschäftigte in
übrigen Einrichtungen
der Kinder- und Jugendhilfe
(2014): 165.043



Beschäftigte in Kindertageseinrichtungen (2016): 666.455



- Öffentliche Träger
- Konfessionelle Wohlfahrtsverbände/kirchliche Träger
- Sonstige Wohlfahrtsverbände
- Sonstige gemeinnützige Träger
- Privat-gewerbliche Träger

1 Kindertageseinrichtungen: inklusive Horte; Übrige Kinder- und Jugendhilfe: ohne Kindertageseinrichtungen und ohne (Landes-)Jugendämter, oberste Landesjugendbehörden, Geschäftsstellen eines Trägers der freien Jugendhilfe und ohne Arbeitsgemeinschaft und sonstige Zusammenschlüsse eines Trägers der freien Jugendhilfe.

2 Die Personalstatistik für die übrige Kinder- und Jugendhilfe wird nur alle vier Jahre erhoben, zuletzt am 31.12.2014. Die Personalstatistik für Kindertageseinrichtungen wird jedes Jahr am 01.03. erhoben.

Quelle: Statistiken der Kinder- und Jugendhilfe, verschiedene Jahrgänge