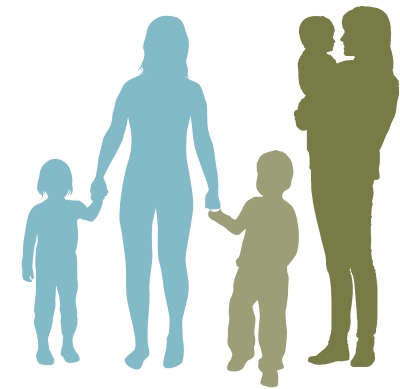
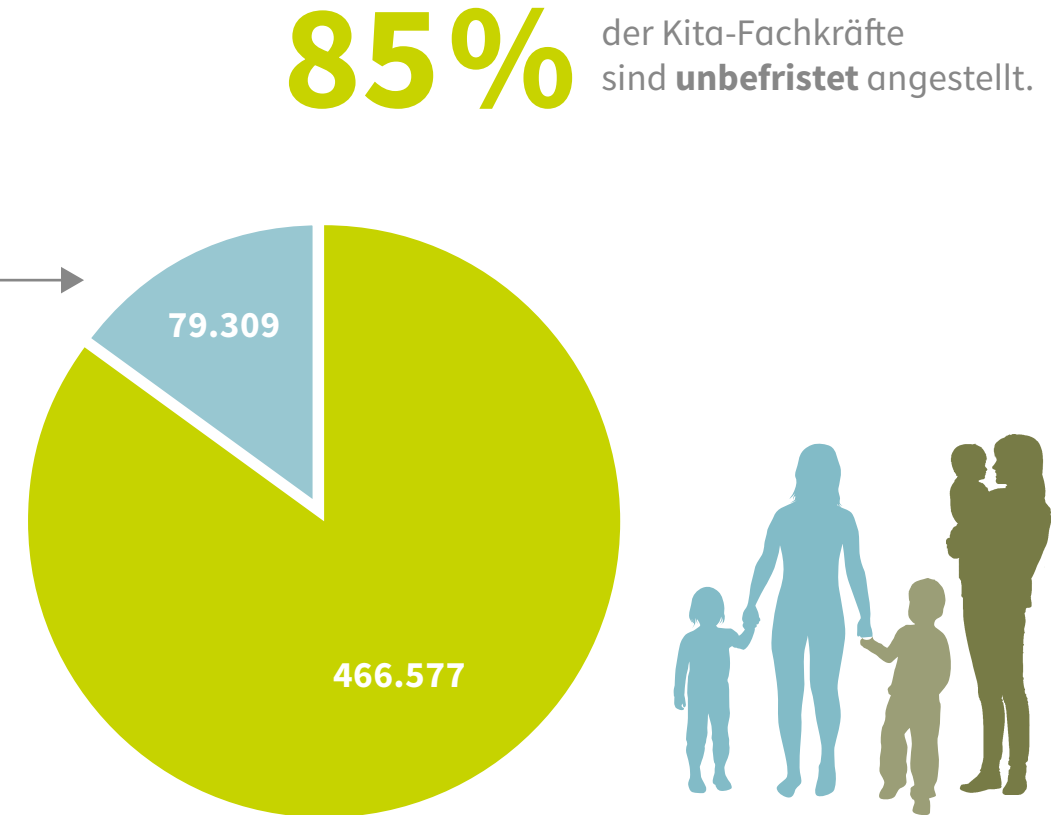
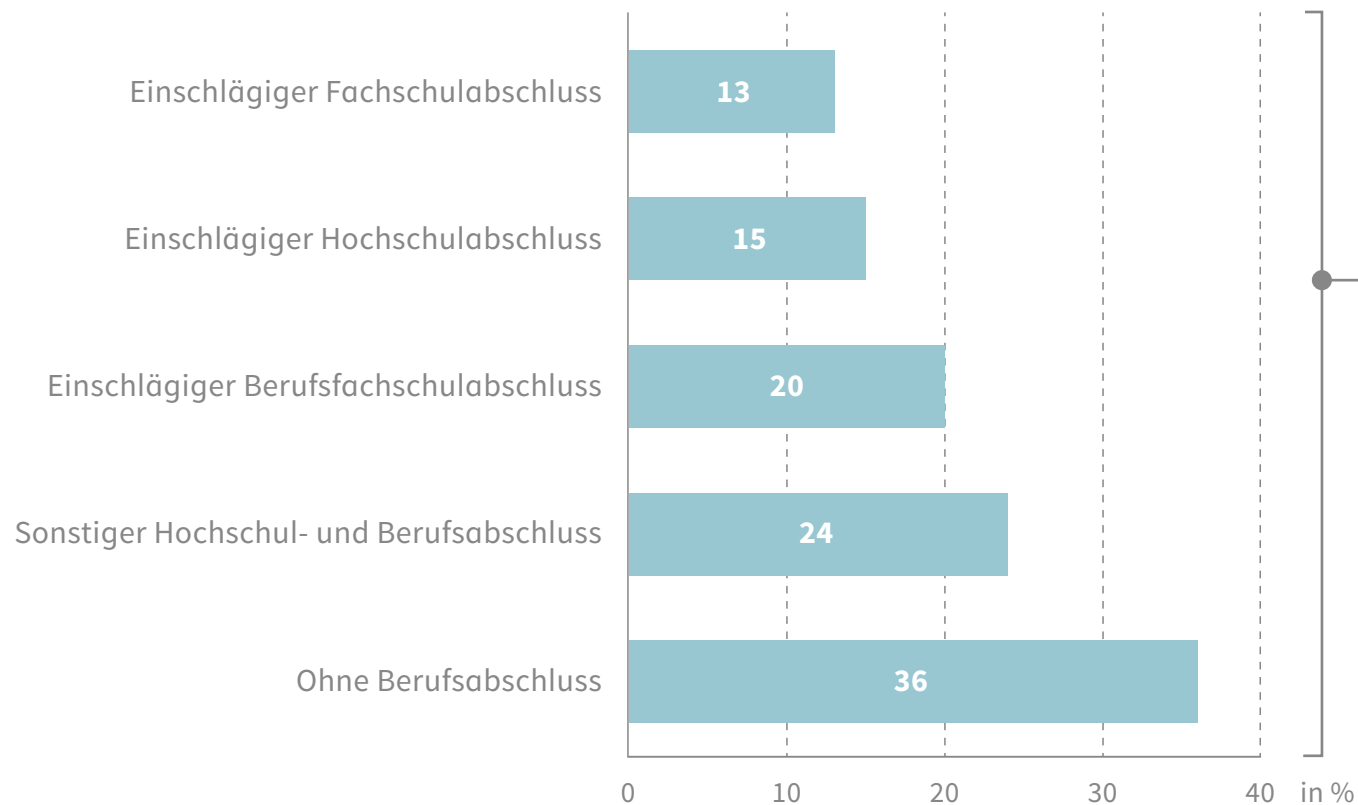


Pädagogisches und leitendes Personal nach Befristung und Qualifikationsniveau 2017

(Deutschland; Anzahl und in %)¹



¹ Inklusive Horte. Pädagogisches und leitendes Personal ohne Verwaltung (im ersten Arbeitsbereich).
Ohne übriges pädagogisches Personal (Praktikanten, Auszubildende, Freiwilligendienst und Sonstige).

Quelle: FDZ der Statistischen Ämter des Bundes und der Länder, Kinder und tätige Personen in Tageseinrichtungen und in öffentlich geförderter Kindertagespflege, 2017; eigene Berechnungen