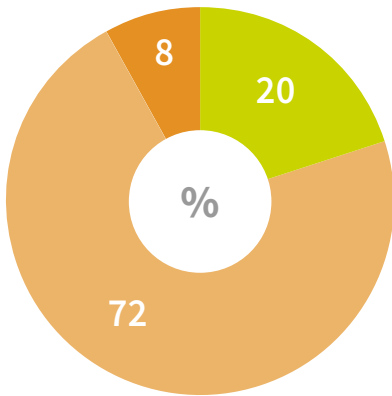
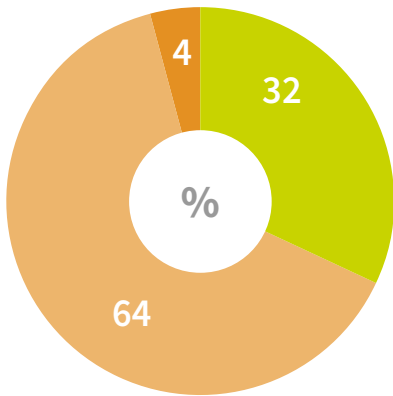


# Teams in Kindertageseinrichtungen nach Altersprofil 2018 (in %)<sup>1,2</sup>

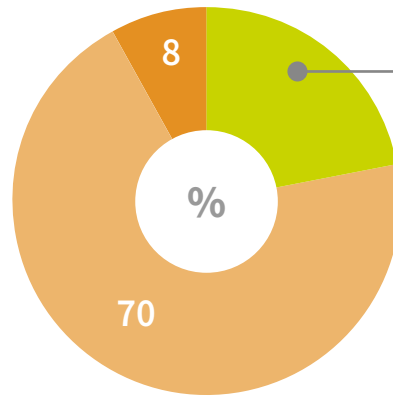
- Jüngere Teams
- Altersgemischte Teams
- Ältere Teams



**West**  
(ohne Berlin)

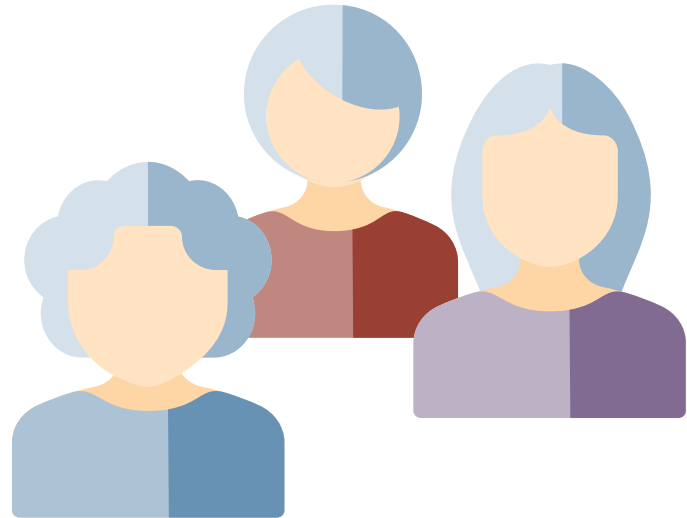


**Ost**  
(mit Berlin)



**Deutschland**

**22%**  
Ältere Teams



1 Inklusive Horte; pädagogisches und leitendes Kernpersonal (ohne Verwaltung im ersten Arbeitsbereich); ohne Randpersonal (Praktikantinnen und Praktikanten, Auszubildende und Freiwilligendienstleistende).  
 2 Jüngere Teams: 50% und mehr sind unter 30 Jahre; altersgemischte Teams: unter 50% sind 50 Jahre und älter und unter 50% sind unter 30 Jahre; ältere Teams: 50% und mehr sind 50 Jahre und älter.  
 Quelle: FDZ der Statistischen Ämter des Bundes und der Länder, Kinder und tätige Personen in Tageseinrichtungen und in öffentlich geförderter Kindertagespflege, 2018; eigene Berechnungen