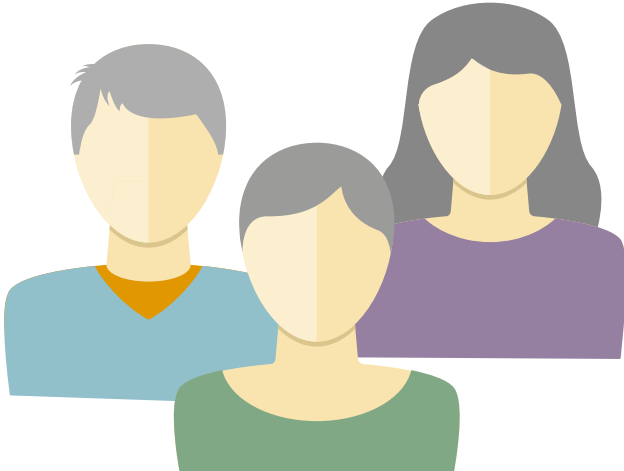
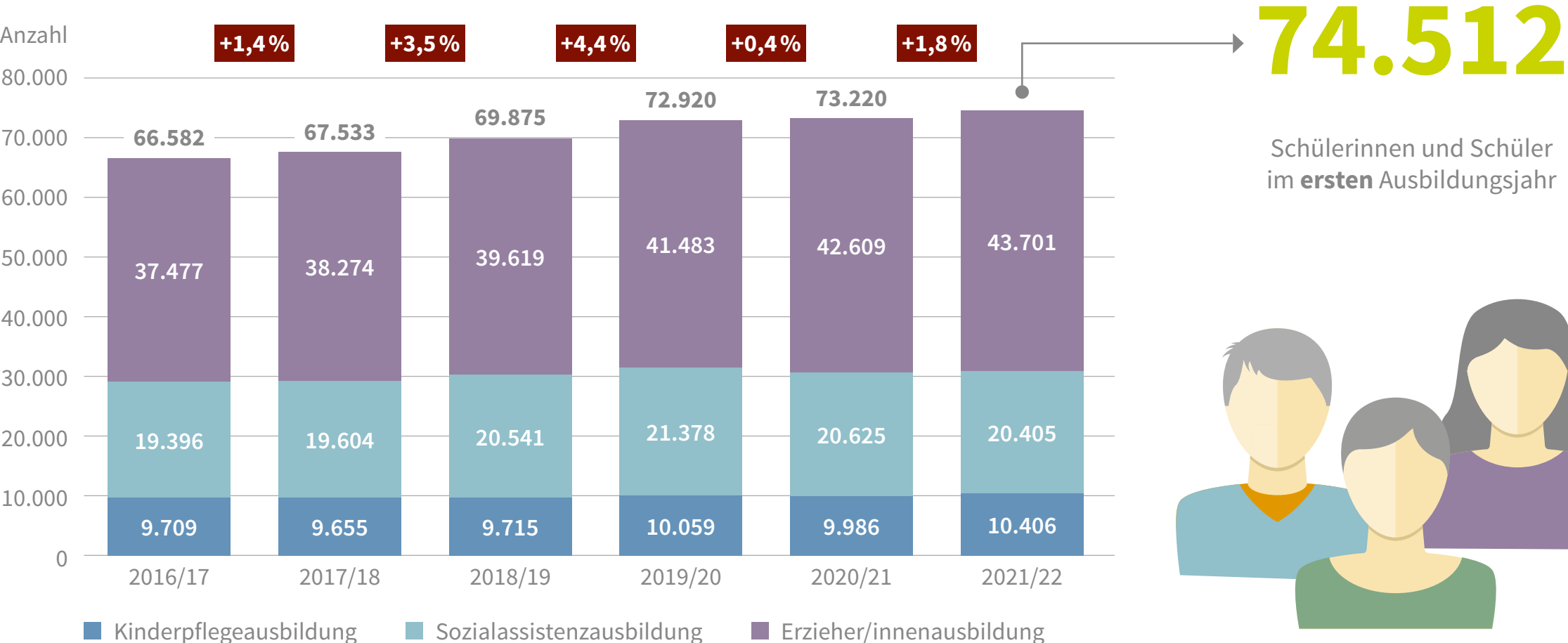


# Schülerinnen und Schüler im ersten Jahr der Kinderpflege-, Sozialassistenten- sowie der Erzieherinnen- und Erzieherausbildung in den Schuljahren 2016/17 bis 2021/22 (Deutschland; Anzahl; Veränderung in %)



Quelle: Statistisches Bundesamt, Fachserie 11, Reihe 2, Jahrgänge 2016/17 bis 2021/22, sowie ergänzende Tabellen zur Fachserie; Statistische Landesämter: WiFF-Länderabfrage, Jahrgänge 2016/17 bis 2021/22